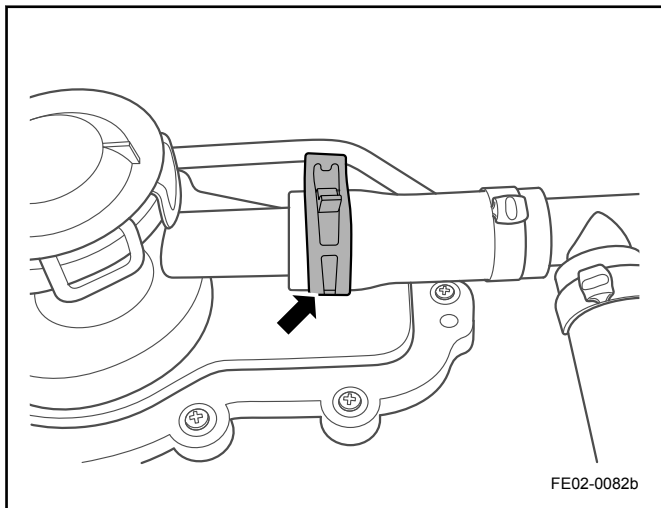


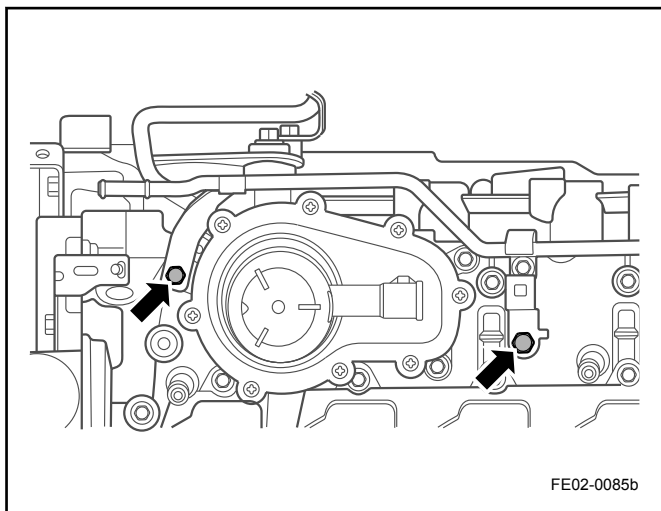
气缸盖罩 (JLB-4G13TB)

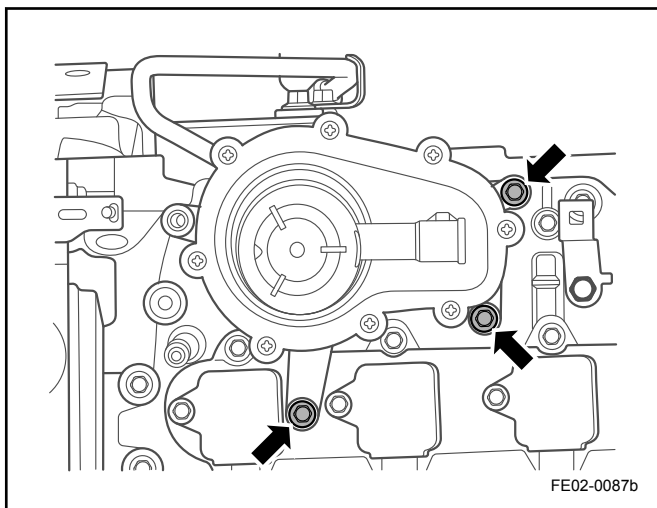
拆卸

1. 拆卸发动机塑料护罩，参见 [发动机装饰罩 \(JLB-4G13TB\)](#)。
2. 断开蓄电池负极电缆，参见 [蓄电池](#)。
3. 拆卸曲轴箱通风胶管与油气分离器固定卡箍。
4. 拆卸点火线圈。
5. 拆卸相位传感器。

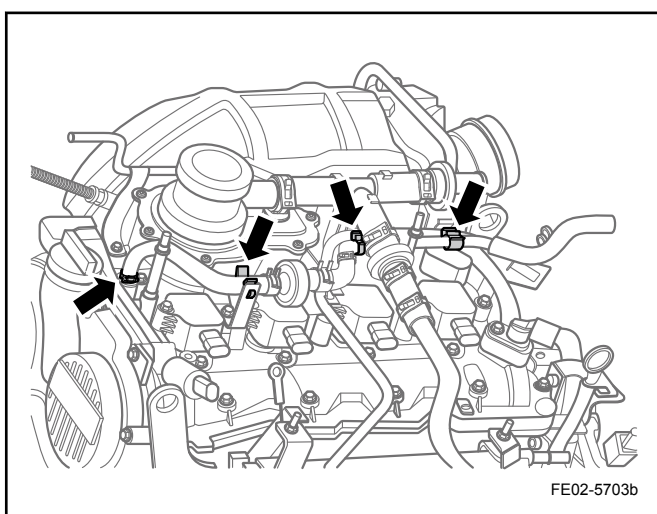


6. 拆卸膨胀罐带溢流管总成固定螺栓并脱开膨胀罐带溢流管总成。

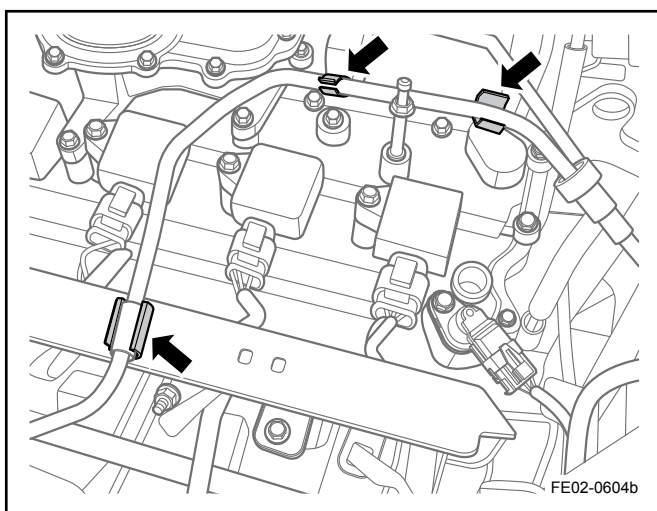




7. 拆卸油气分离器上的固定螺栓并取下油气分离器。

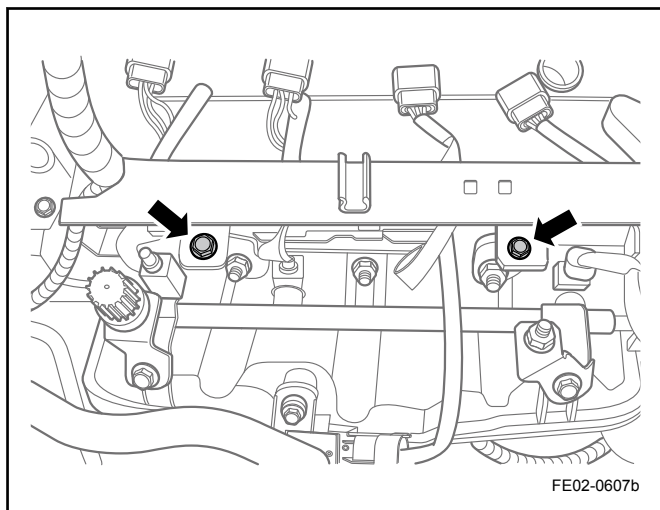


8. 拆卸补气管卡扣并取下补气管。

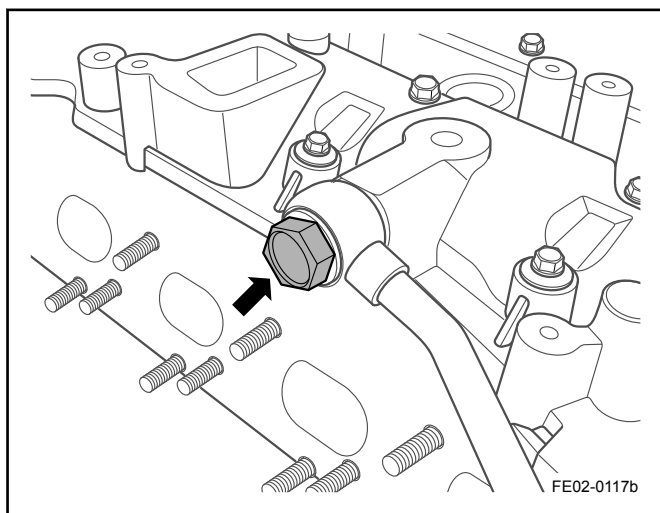


9. 脱开气缸盖罩上的真空助力管组件。

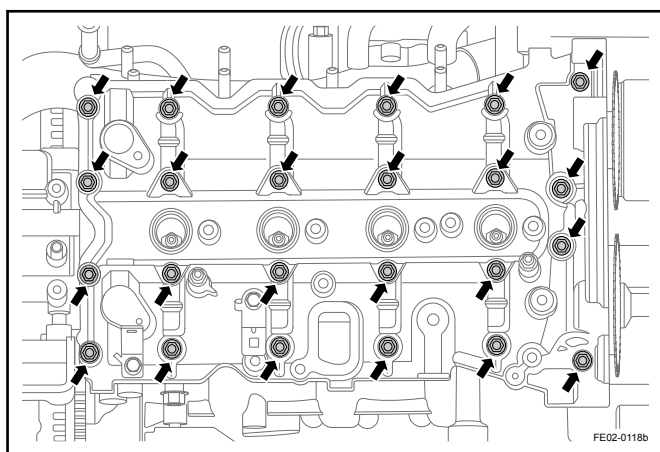
10. 拆卸发动机线束支架固定螺栓并脱开气缸盖罩。

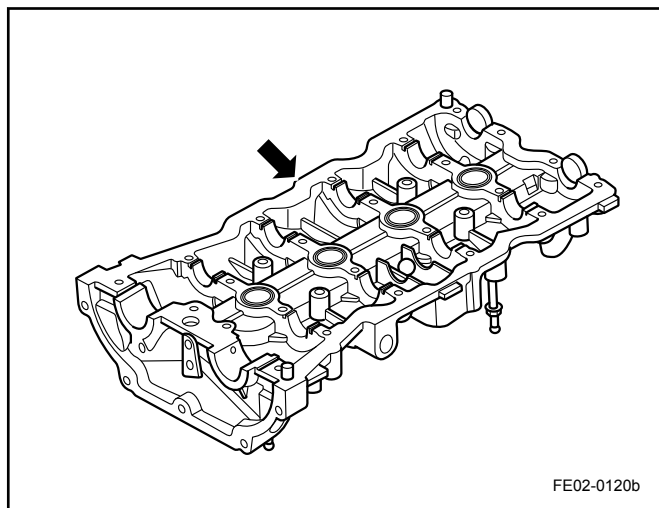


11. 拆卸油气分离回油接管与气缸盖罩连接螺栓。



12. 拆卸气缸盖罩固定螺栓。





13. 取下气缸盖罩。

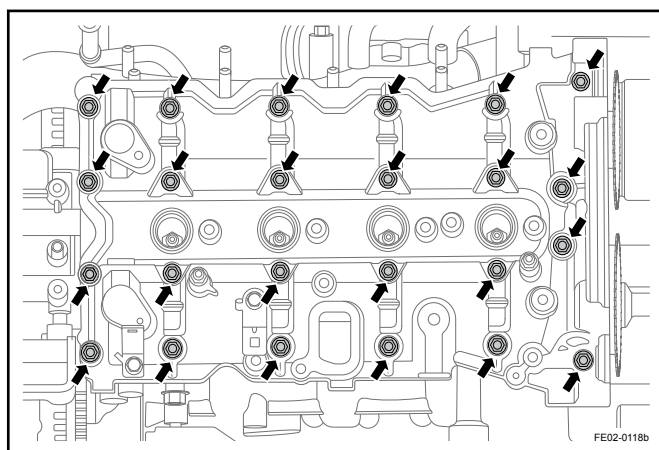
EM

安装

1. 安装气缸盖罩。

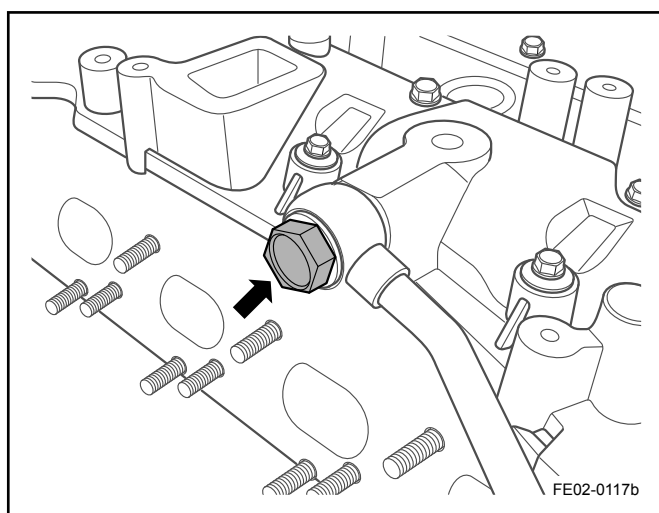
2. 安装并紧固气缸盖罩固定螺栓。

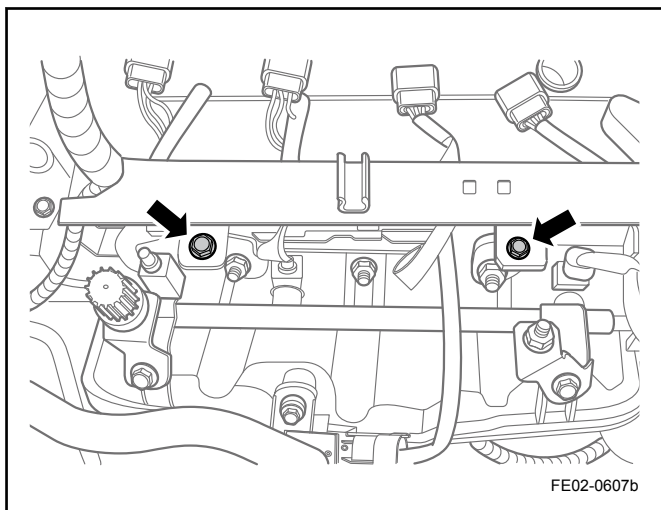
力矩: 9 N.m(公制) 6.6 lb-ft(英制)



3. 安装并紧固油气分离回油接管与气缸盖罩连接螺栓。

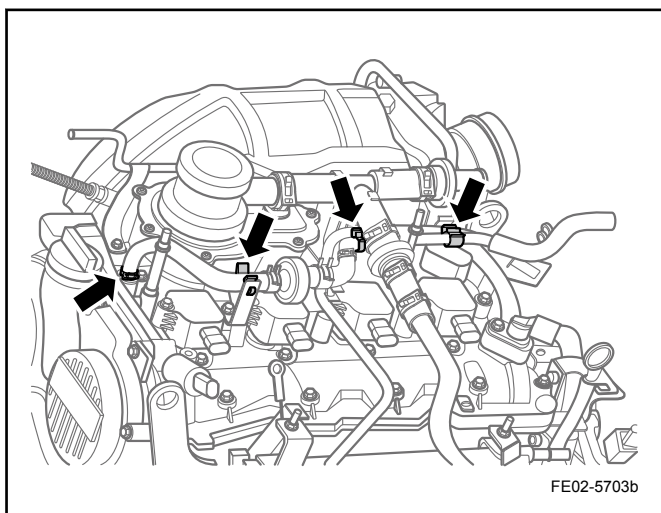
力矩: 33 N.m(公制) 24.3 lb-ft(英制)



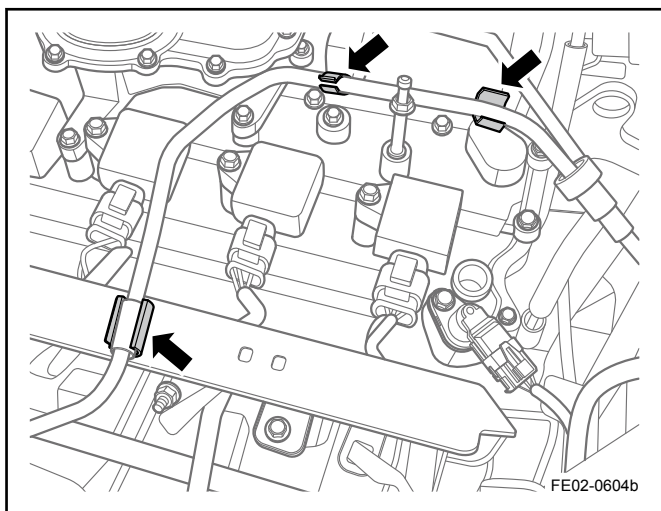


4. 安装并紧固发动机线束支架固定螺栓。

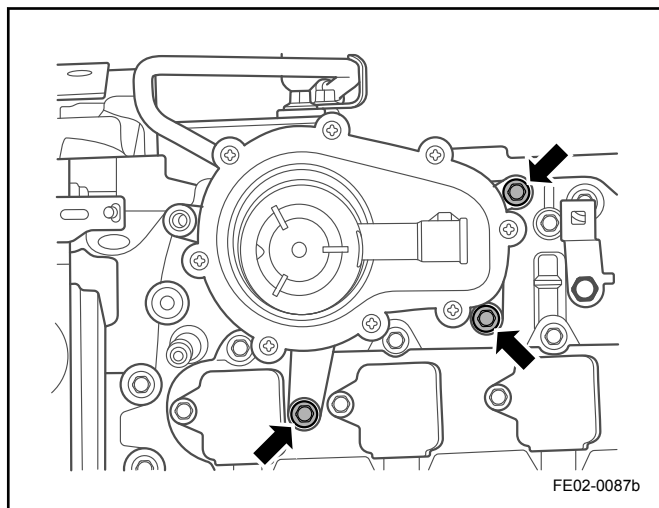
力矩：9 N.m(公制) 6.6 lb-ft(英制)



5. 安装补气管并固定好。

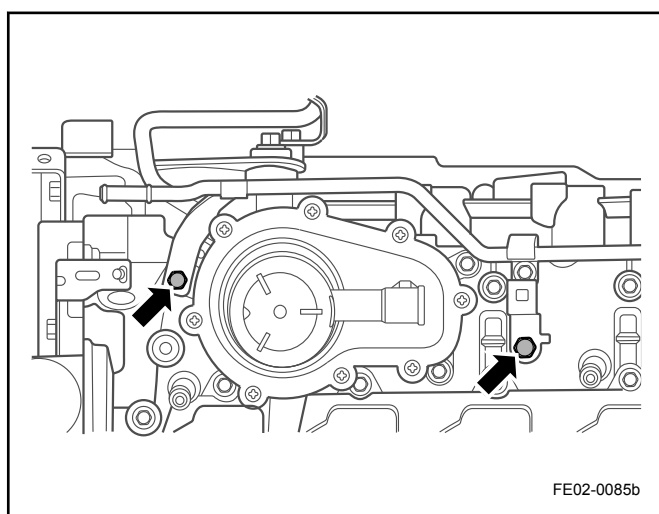


6. 安装气缸盖罩上的真空助力管组件。



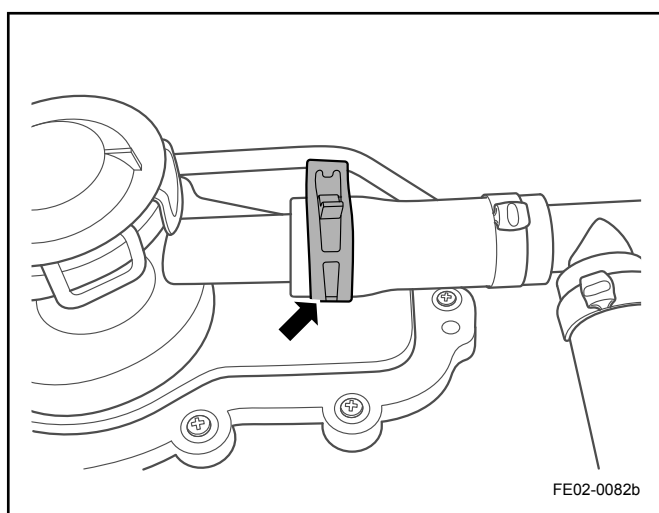
7. 安装油气分离器并紧固固定螺栓。

力矩：9 N.m(公制) 6.6 lb-ft(英制)



8. 安装膨胀罐带溢流管总成并紧固固定螺栓。

力矩：9 N.m(公制) 6.6 lb-ft(英制)



9. 连接曲轴箱通风胶管与油气分离器并紧固固定卡箍。

10. 安装相位传感器。

11. 安装点火线圈。

12. 连接蓄电池负极电缆。

13. 安装发动机塑料护罩。

EM